

보육활동보호센터 담플

# 습기로운 보육활동 보호생활

1편: 정의



한국보육진흥원



보육활동보호센터 담플

# 보육활동이란?



보육활동이란 어린이집 보육과정 운영 계획에 따라 원장의 관리·감독 하에 어린이집 안팎에서 이루어지는 일상생활, 대소집단·개별 활동, 놀이, 행사, 등·하원, 영유아의 생활지도 등과 관련된 일체의 활동을 의미합니다.



# 보육활동 침해란?



보육활동 침해란 어린이집 영유아의 보호자가  
보육활동 중인 보육교직원의 정당한 보육활동을  
부당하게 간섭하거나 제한하는 모든 행위를 말합니다.



한국보육진흥원



보육활동보호센터 **담플**

# 보육활동 침해란?



어린이집 운영시간 이외라도 보육활동과 관련하여  
어린이집 원장 및 보육교사에 대하여  
온·오프라인상 모욕, 명예훼손이 이루어지는 경우  
보육활동 침해 행위에 해당할 수 있습니다.



한국보육진흥원



보육활동보호센터 **담풍**

# 보육활동 침해 행위의 대상은 누구인가요?



보육활동 침해 행위의 대상은  
어린이집에 근무하고 있는 원장 및 보육교사입니다.

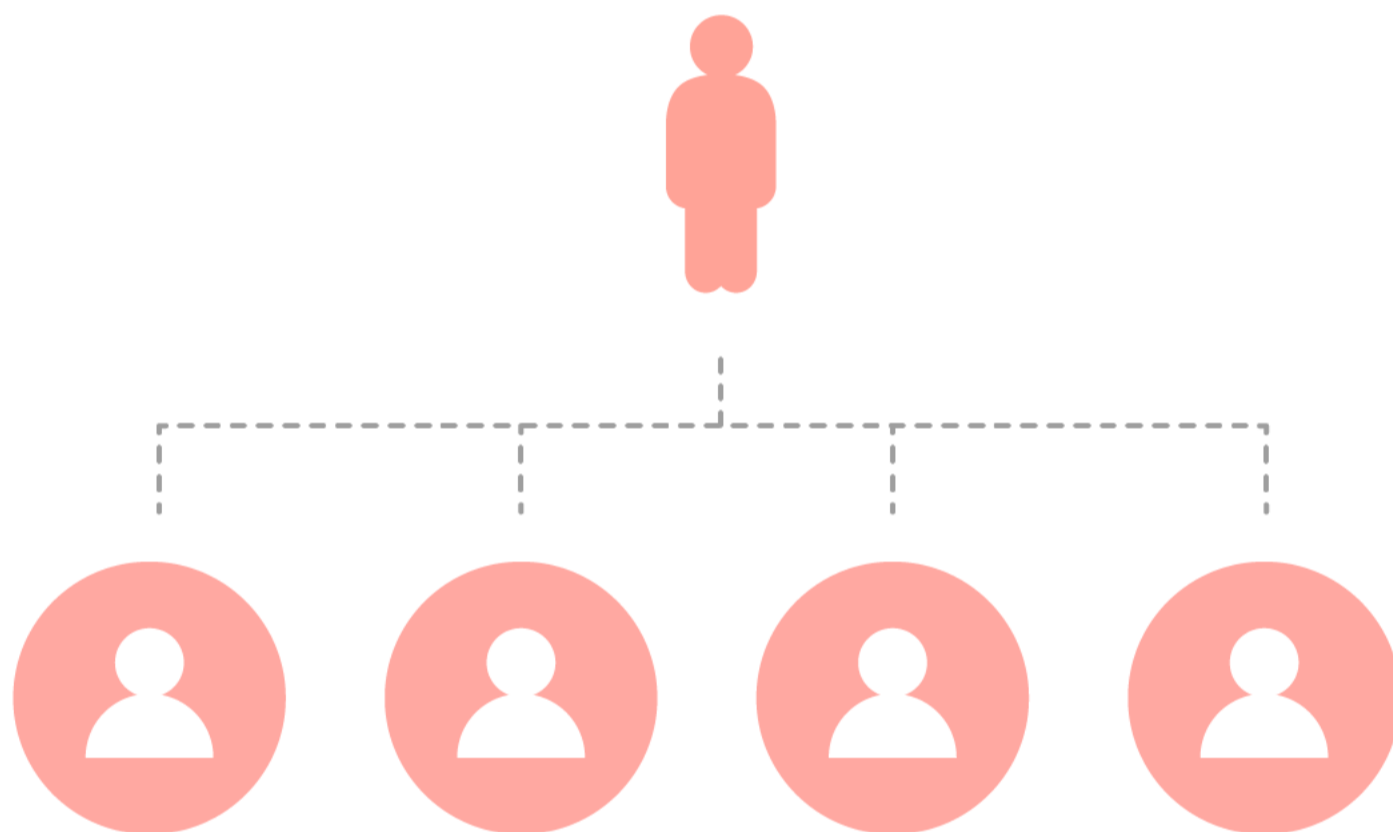


한국보육진흥원



보육활동보호센터 **담플**

# 보육활동 침해 행위자는 누구인가요?



보육활동 침해 행위자는 어린이집 영유아의 보호자로 영유아의 학부모, 학부모의 형제자매, 친인척, 지인 등이 보호자에 포함됩니다.



# 보육활동 침해에는 어떤 것들이 있나요?

## 형법

무고, 상해와 폭행, 협박, 명예훼손 및 모욕, 업무방해, 손괴

## 성폭력처벌법

성폭력범죄

## 성희롱

## 정보통신망법

불법정보 유통행위

보육활동 중 무단촬영 및 녹음, 배포행위

반복적  
민원제기 행위

부당업무 강요행위

보육활동 부당 간섭행위

정당한 생활지도 방해행위

앞으로 보육활동보호센터 담플 인스타그램에 업로드될  
**[슬기로운 보육활동 보호생활]** 시리즈에서는  
보육활동 침해 유형에 대해 보다  
자세하게 알아볼 예정입니다. 많은 기대 부탁드립니다.

※출처: 어린이집 보육활동 보호 가이드라인(교육부, 한국보육진흥원)



한국보육진흥원



보육활동보호센터 담플